

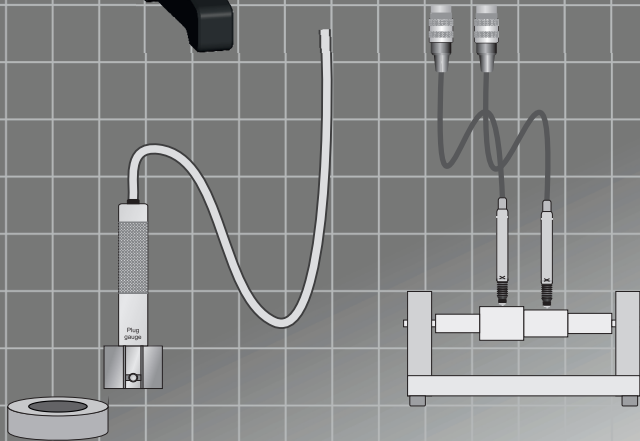
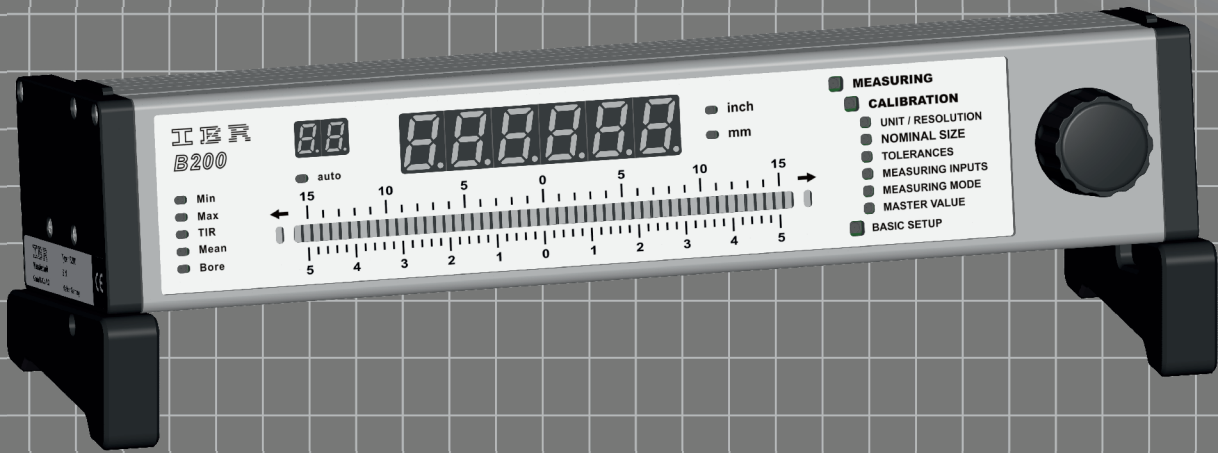


Messtechnik GmbH & Co. KG



B200 Digitalanzeige

Digital gauge



B200 eine modulare Digitalanzeige



Die Digitalanzeige **B200** ist ein elektronisches Messgerät zum Anschluss von 1...8 induktiven und inkrementalen Messtastern, pneumatischen Messköpfen, Sensoren mit analogem Strom- oder Spannungsausgang und Messgeräten mit digitaler Schnittstelle. Die hohe Flexibilität beim Anschluss der unterschiedlichen Messwertnehmer wird durch den modularen Aufbau und den Einsatz von IMBus - Modulen erreicht.

Merkmale

- Modularer Aufbau
- Einfache Handhabung
- Universelle Messmitteleingänge
- Messdatenübertragung per Funk
- Komfortable Anzeigeeinheit
- Ausgereifte Messprogramme
- Einfache Kaskadierung

Statische und dynamische Messprogramme (Min, Max, Schlag, Mittelwert und Bohrungsmessung mit Automatikfunktion)

Manuelle und automatische Umschaltung von 1 ... 8 Messstellen

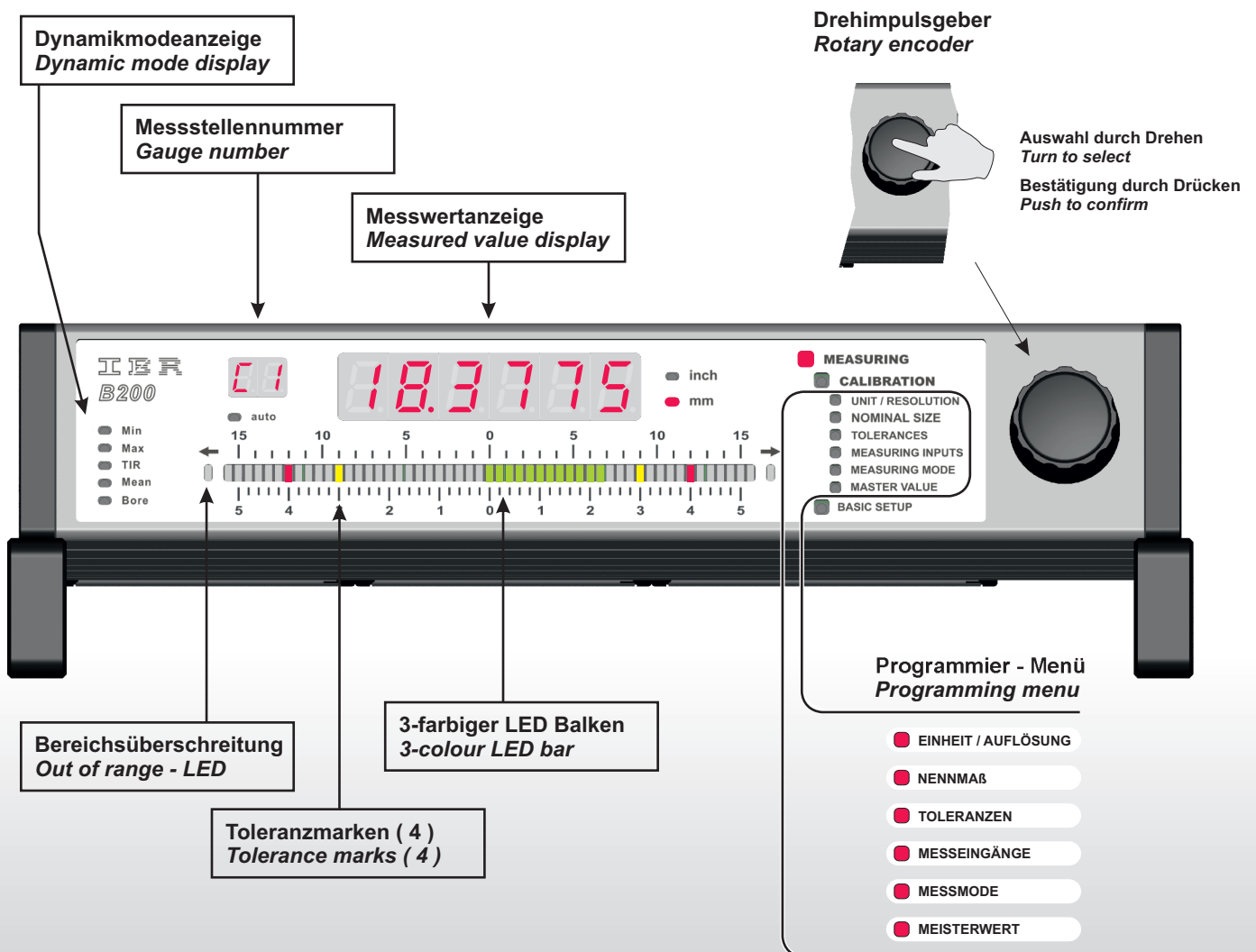
Sortierung von Prüflingen in 1 ... 30 Gruppen

Anzeige absoluter Messwerte oder relativer Abweichungen in "mm" oder "inch"

Übersichtliche Darstellung der Toleranzlage von Prüflingen durch 3-farbige Balkenanzeige (55 LED's) mit automatischer Farbumschaltung und einblendbaren Toleranzmarken

Automatische Kalibrierung mit 1 oder 2 Meistern (manuell oder zeitgesteuert aufrufbar)

Verrechnung von 1 ... 8 Messeingängen mit separaten Multiplikatoren ($\pm 0,001$... $\pm 59,999$) für jeden Eingang



B200 a modular digital gauge



The digital gauge **B200** is an electronic gauge for connecting 1...8 inductive and incremental probes, pneumatic gauge heads, sensors with analogue current or voltage outputs and gauges with digital interface. The high flexibility concerning the connection of sensors and gauges is achieved due to the modular design and the usage of IMBus - modules.

Features

- Modular design
- Simple handling
- Universal measuring device inputs
- Wireless measurement data transmission
- Comfortable display unit
- Highly sophisticated measuring programs
- Easy cascading

Static and dynamic measuring programs (Min, Max, TIR, Mean and Bore measurement with automatic function)

Manual and automatic switching of 1 ... 8 gauges

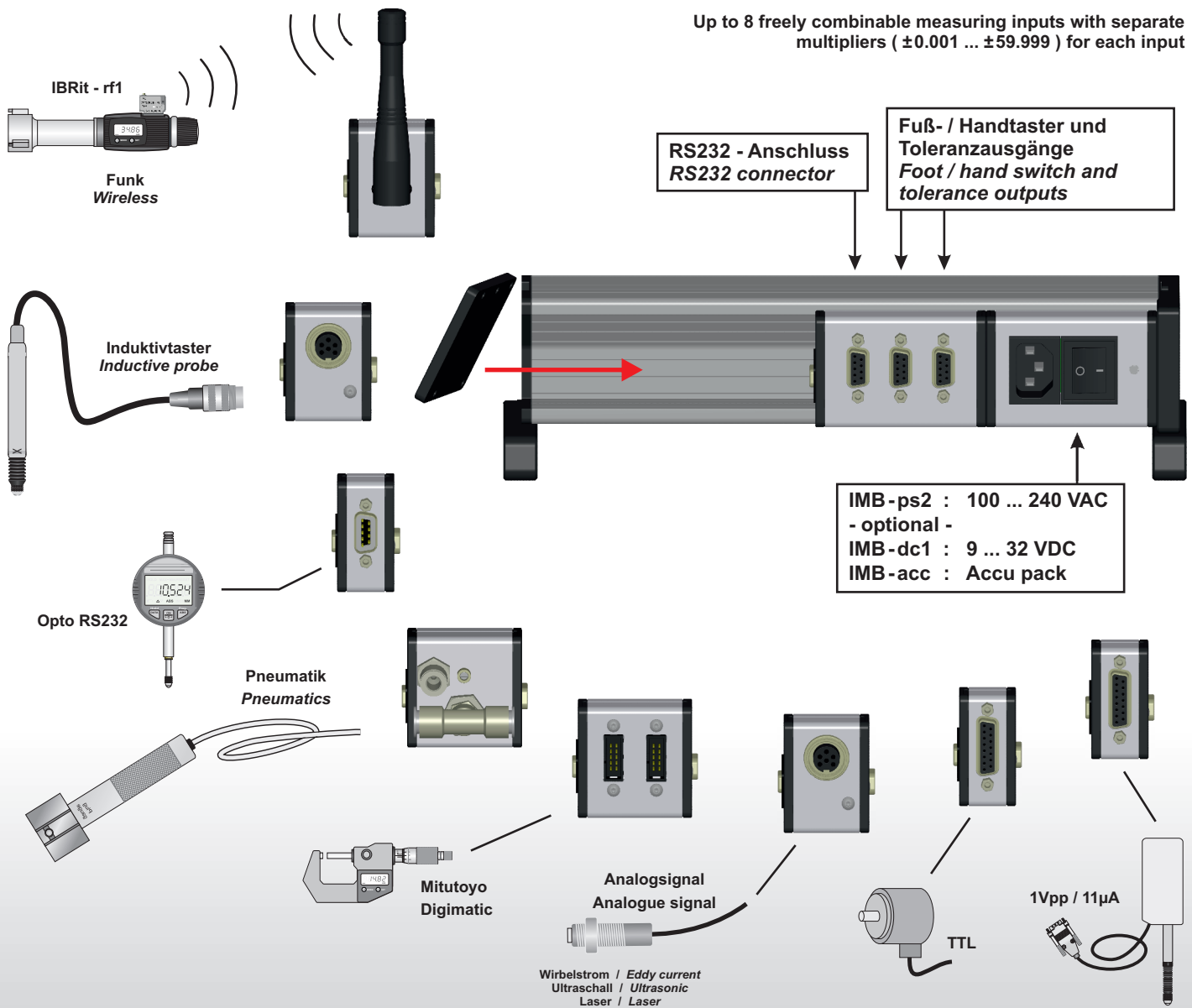
Classification of components in 1 ... 30 grades

Display of absolute measured values or comparative deviations in "mm" or "inch"

Quick overview over the tolerance result of parts by the 3-colour bar display (55 LED's) with automatic colour change and superimposable tolerance marks

Automatic calibration using 1 or 2 masters (manual or timer forced execution)

Up to 8 freely combinable measuring inputs with separate multipliers (± 0.001 ... ± 59.999) for each input





Montage

Assembly

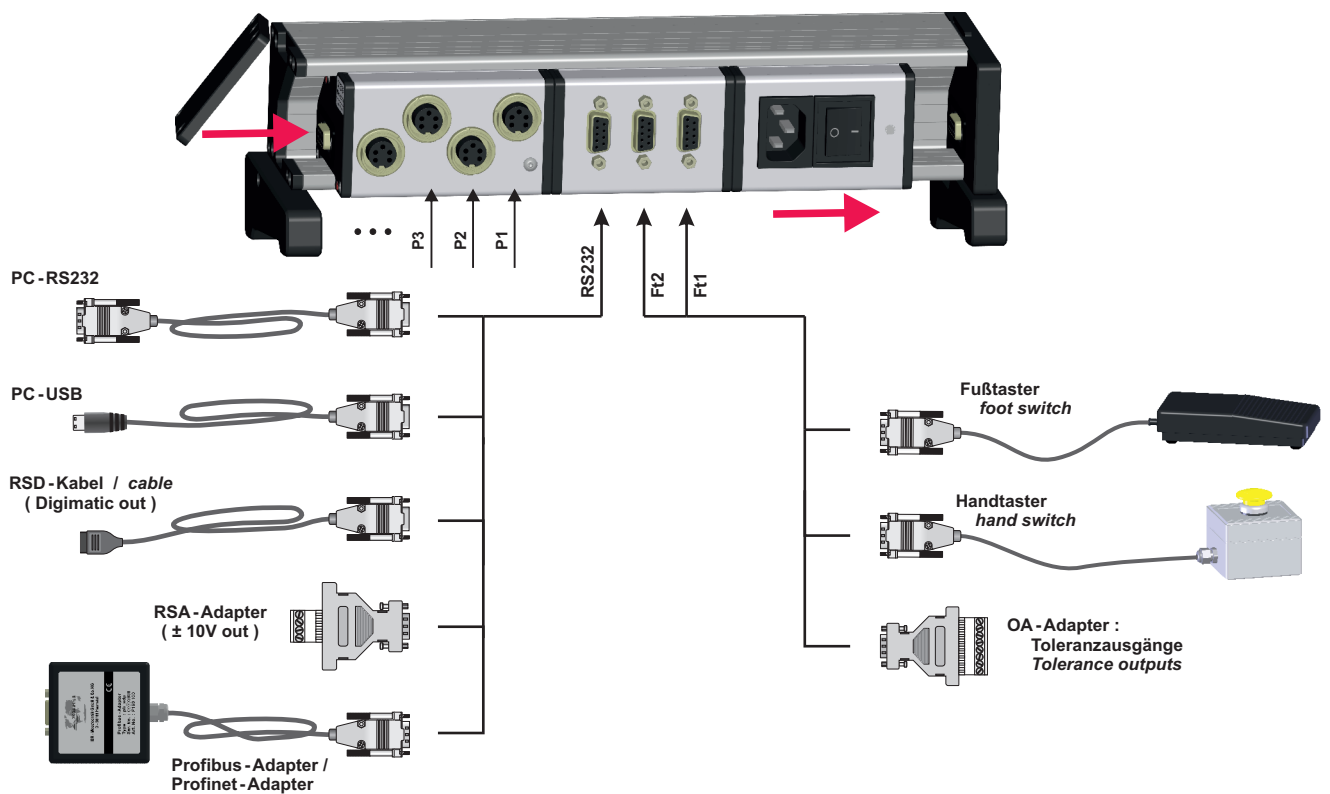
1

Messmodule und Anschlüsse

1. IMBus Schachtabdeckung abnehmen
2. IMBus Module einschieben und sichern
3. Messwertempfänger anschließen
4. Fuß- / Handtaster, ... anschließen
!!! Alle Anschlüsse sichern
5. Netzkabel anschließen und Gerät einschalten
6. Ende der Selbsttestanzeige abwarten
7. Programmierung der Digitalanzeige
 - a) Mit Encoder auf Frontseite (siehe Programmierkarte und Handbuch)
 - b) Mit B200_PC Software am PC

Measuring modules and connections

1. Remove IMBus column cover
2. Slide in and fix IMBus modules
3. Connect sensors and probes
4. Connect foot / hand switches, ...
!!! Secure all connections
5. Connect power cable, switch device on
6. Wait until self test is completed
7. Programming of digital gauge
 - a) With encoder on front panel (see programming card and manual)
 - b) With B200_PC software on PC



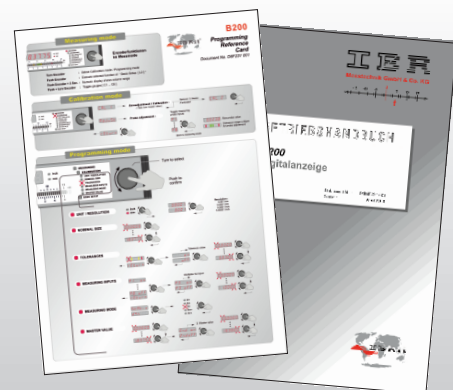
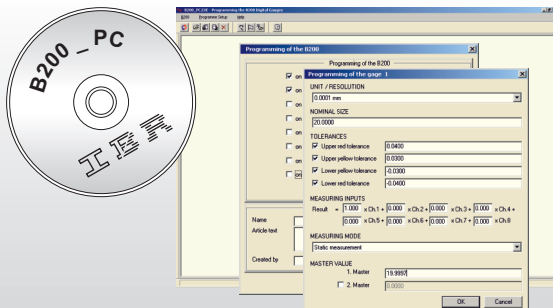
2

Programmierung

Programming

PC Software : B200_PC

B200 - Betriebshandbuch und Programmierkarte Manual and Programming Card



Für den PC-Anschluss wird das PC-RS232 oder das PC-USB Kabel benötigt.
For PC connection the PC-RS232 or PC-USB cable is required.